



# *Kappzäume*

Neuheiten 2024





# Kappzäume auf Maß

Bereits die alten Meister machten sich die Vorteile des Kappzaums zu Nutze

---

Um das empfindliche Pferdemaul beim Longieren oder der Arbeit an der Hand zu schonen, waren bereits den alten Meistern wie z.B. Antoine de Pluvinel (1555–1620) die Vorteile des Kappzaums bekannt.

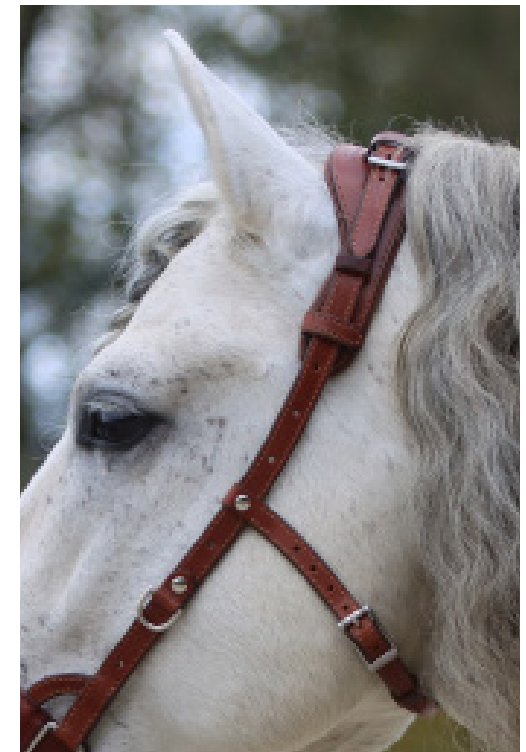
Gerade junge Pferde können durch eine Kombination von schonender Ausbildung mit erheblicher Unterstützung durch erstklassige Ausrüstung länger gesund und leistungsfähig bleiben.

---

Jeder unserer pferdegerechten Kappzäume besteht aus hochwertigem deutschem Rindsleder, welches mit handwerklichem Geschick sorgfältig zu einer einzigartigen, langlebigen und maulschonenden Ausbildungshilfe verarbeitet wird.

Der Kappzaum ist im Genick verstell- und verschnallbar. Die Schnalle liegt auf einem anatomischen Genickpolster und mindert so den Druck im Genick. Ein verstellbarer Ganaschenriemen verhindert zuverlässig das seitliche Verrutschen der Backenstücke in das Pferdeauge. Durch einen geteilten Kinnriemen kann der Kappzaum korrekt verschnallt werden und ein Kinnpolster lindert den Druck der Schnallen auf dem Kieferknochen.

Der Kappzaum ist beidseitig verstell- und verschnallbar.





Kappzäume sind bewusst robuster gebaut, um durch eine höhere Stabilität mehr Einwirkung zu gewährleisten. Pferde, welche sich noch nicht im Gleichgewicht befinden sollte immer mit einem möglichst festen Kappzaum gearbeitet werden.

Dank der Ringe sind punktgenaue Einwirkungen und ein Reiten mit Kappzaum optimal möglich.



Das Kernstück des Nasenteils ist wahlweise mit einem lederummantelten vierteiligen Eisen mit 3 oder 2 Ringen und einem Nasenpolster gefertigt. Der Kappzaum ist beidseitig verstell- und verschnallbar.



**Wichtig:**

**Bitte verwenden Sie diese Ausbildungshilfe niemals, um ein Pferd anzubinden oder rüde zu maßregeln. Vergessen Sie nicht, dass dadurch ein hohes Verletzungsrisiko entsteht.**



## Kappzaumeisen und deren Funktionsweise

---

Der mittlere bewegliche Ring, der auf dem Nasenrücken liegt, ermöglicht dem Longenführer einen Handwechsel, ohne dass die Longe umgeschnallt werden muss.

Weiterhin dient er der Aufnahme des Führzügels für die Bodenarbeit, da seine Einwirkung direkt auf den Nasenrücken übertragen wird.

Die beiden seitlichen Ringe dienen zum Einschnallen des zweiten Zügelpaars, der „Nasenzügel“. So kann der Kappzaum nicht nur für die Boden- und Longenarbeit genutzt werden, sondern auch für das erste sanfte Anreiten eines jungen Pferdes.

Mit Hilfe der weichen Polsterung wird die Einwirkung des Naseneisens abgedämpft und ermöglicht so eine ideale Verbindung für eine feine und präzise Hilfegebung.

Auf diese Weise wirkt der Kappzaum mit feinen Impulsen, bei Bedarf aber auch angemessen deutlich.

Die seitlichen Ringe sind nur vertikal beweglich und werden für die Zügel beim Reiten oder während der Handarbeit genutzt, etwa bei den Schulsprüngen.

Weiterhin optional ist eine ausschnallbare Gebissaufnahme, mit der junge Pferde an das Gebiss gewöhnt und übergangslos vierzünftig geritten werden können.

---

Bei einem richtig verschnallten Kappzaum

- ✦ liegt die Unterkante vier Finger über dem oberen Nüsternrand
- ✦ sind Ganaschenriemen und Kinnriemen fest geschlossen. Sollte der Ganaschenriemen hierbei die Backenstücke leicht „verbiegen“ behindert dies weder die korrekte Lage noch die Wirkung.
- ✦ liegt der Kappzaum fest am Kopf an. Ein zu lockeres Verschallen verhindert die gezielte Einwirkung der Hilfen.
- ✦ Wird eine Gebissverschnallung verwendet sollten 2 Finger unter der Jochbeinleiste Platz finden.

# Kappzaum mit gebogenem Wiener Naseneisen

Eine Zäumung mit Tradition

Kappzüme, welche in der spanischen Hofreitschule in Wien verwendet werden, zeichnen sich durch ein gewölbtes Kappzaumeisen aus. Dieses ist hervorragend an das Nasenbein angepasst und dadurch äußerst bequem für das Pferd.



Dieses dreiteilige Kappzaumeisen mit 2 oder 3 Ringen und Nasenpolster kann blank oder lederummantelt gefertigt werden.



Speziell für die Arbeit an der Hand, das Erlernen der Piaffe oder die Doppellongearbeit kann dieser erstklassige Kappzaum unterstützen.





Die Barock-Hackamore  
- sanft bei feiner Hand

# Gebisslose Zäumungen

Elegante Hilfsmittel für feine Impulse



## Französisches Caveson

Das südfranzösische Caveson gilt als feinste gebisslose Zäumung für die Handarbeit oder auch die akademische Reitkunst da hiermit laterale Manöver präzise erarbeitet werden können. Der leichte Kappzaum besteht aus einer, in Leder eingefassten Gliederkette, welche gepolstert ist, sowie mit zwei oder drei stabilen Ringen versehen ist. Ein elegantes Hilfsmittel für feine Impulse.



## Lederkappzaum

Eine bequeme Kombination aus leichtem Kappzaum (Caveson) und kolumbianischen Bosal welches vielseitig anwendbar ist. Das Nasenband besteht nur aus Leder und weist keine Kette oder Naseneisen auf. Das Kinnpolster (Barbada) übernimmt die Funktion des kolumbianischen Bosals. Die beiden Ringe dienen zum Einschnallen eines Führstrickes oder von einem weiteren Zügelpaar. Beim vierzügigen Reiten wirken die oberen Zügel seitwärts (Stellung) sowie die unteren Zügel beizäumend.





# Maß nehmen

Mit unserem Messzaum einfach und sicher

Die Anfertigung unserer Kappzäume erfolgt grundsätzlich nach Ihren Maßen, welche Sie mit Hilfe unseres Messzaumes selbst ermitteln können.

Mit Hilfe unseres Messzaums fällt das korrekte Maß nehmen für die Anfertigung Ihres Wunschzaumes nicht schwer.

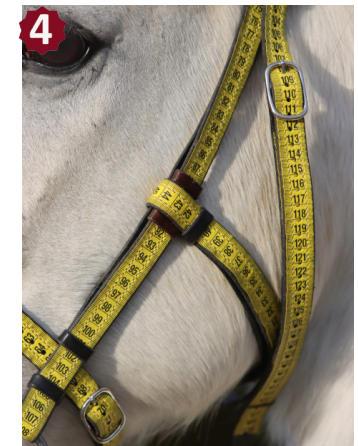
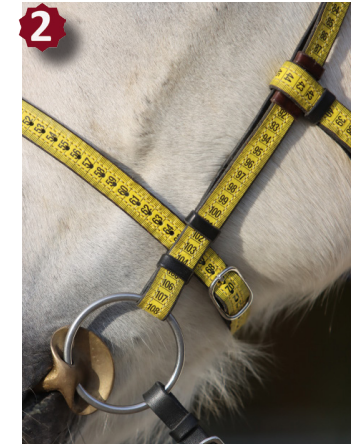
Sie entscheiden welcher Riemen woher verlaufen und wie eng oder weit er sein soll.

**1** Schnallen Sie ein Gebiss in den Messzaum und zäumen das Pferd auf.

**2** Stellen Sie den Genickriemen auf die gewünschte Länge (von Gebissring zu Gebissring)

**3** Bringen Sie den Stirnriemen in die gewünschte Position und Länge

**4** Ebenso bringen Sie den Kehliemen, den Ganaschenriemen und den Nasenriemen in die gewünschte Position und Länge



**Wichtig:**

*Abschließend fotografieren Sie den Messzaum am Pferdekopf von beiden Seiten komplett sichtbar sowie jeden Einstellungs-/Messpunkt lesbar aus der Nähe.*



## **Hofsattlerei Cosack**

Inh. Tarquin Cosack  
Rittergut Wildshausen  
59823 Arnsberg

[office@hofsattlerei-cosack.de](mailto:office@hofsattlerei-cosack.de)

Tel.: 0 29 37/ 330

### **Öffnungszeiten:**

Mo.: Ruhetag

Di. – Fr.: 9.00 – 12.00 Uhr, 13.30 – 16.30 Uhr

Sa.: nur nach telefonischer Absprache

