



---

# Hofsattlerei Cosack

Preisliste 01/2024

---

\* Alle vorherigen Preislisten verlieren hiermit Ihre Gültigkeit!  
Die aufgeführten Preise verstehen sich inkl. MwSt.  
gültig ab 01.01.2024

---



# Sättel

Unsere Sattelpreise beinhalten je Model bereits zahlreiche Basics, zu denen selbstverständlich weitere individuelle Ausstattungsoptionen gewählt werden können.

Grundpreis:

**3.250,- €**

Im Grundpreis sind enthalten:

- ★ Ausmessen des Pferdrücken mit verschiedenen Messinstrumenten (zzgl. Anfahrt)
- ★ maßangefertiger Sattelbaum
- ★ hochwertige Verarbeitung
- ★ vegetables Basisleder „natur“
- ★ verschiedene Sitzleder in Rau- oder Glattleder
- ★ silberfarbene oder Messingbeschläge
- ★ größtmögliche Auflagenfläche
- ★ verwendungsspezifische Gurtung
- ★ Auslieferung des Sattels zzgl. Anfahrt

Modellpreis:

Der Modellpreis richtet sich nach dem gewählten Sattelmodell

## Distanzsattel



- ★ Vorderzwieseinfass in Leder
- ★ Hinterzwieseinfass in Leder
- ★ Sitz in Glatt- oder Rauleder gepolstert
- ★ Seitenblatt mit Schweißblatt
- ★ 3 Kurzstrupfen
- ★ Skirtaufbau zur besseren Gewichtsverteilung

**1.700,- €**

### Stocksattel

Englischausführung



- ✦ Ohreneinfass stumpf vernäht
- ✦ Hinterzwieseineinfass in Leder
- ✦ Sitz in Glatt- oder Rauleder gepolstert
- ✦ Monoblatt
- ✦ 2 Langstrupfen
- ✦ Soft-Sandwich Kissen

**1.700,- €**

### Stocksattel

Westernausführung



- ✦ Ohreneinfass stumpf vernäht
- ✦ Hinterzwieseineinfass in Leder
- ✦ Sitz in Glatt- oder Rauleder gepolstert
- ✦ Fender mit Bügel „Grundmodell“
- ✦ C-Ring Gurtung
- ✦ Skirtaufbau zur besseren Gewichtsverteilung

**1.700,- €**

### klassischer Sattel



- ✦ Hinterzwieseineinfass in Leder
- ✦ Sitz in Glatt- oder Rauleder gepolstert
- ✦ Soft-Sandwich Kissen
- ✦ Seitenblatt mit Schweißblatt
- ✦ 3 Kurzstrupfen

**2.200,- €**

### Wanderreitsattel



- ✦ Vorderzwieseineinfass in Rohhaut
- ✦ Hinterzwieseineinfass in Rohhaut
- ✦ Sitz in Glatt- oder Rauleder gepolstert
- ✦ ausgedrehte Fender mit Bügel „Grundmodell“
- ✦ diverse Befestigungsmöglichkeiten
- ✦ Drei-Punkt-Gurtung
- ✦ Skirtaufbau mit echtem Schafsfell

**2.600,- €**

### Westernsattel



- ★ Horn stumpf vernäht
- ★ Fork umgeschlagen
- ★ Cantleeffass in Leder
- ★ Sitz in Glatt- oder Rauleder gepolstert
- ★ Fender mit Bügel „Grundmodell“
- ★ C-Ring Gurtung
- ★ verschieden Skirtformen mit Webfilz

**1.850,- €**

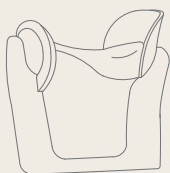
### Westernsattel/ Oldtimer



- ★ Horn stumpf vernäht
- ★ Cantleeffass in Leder
- ★ Hardseat
- ★ Fender mit Bügel „Grundmodell“
- ★ C-Ring Gurtung
- ★ Frontjockey, untersetzter Holder
- ★ Ropstrap, Hornwrap, Round Skirts

**2.300,- €**

### Barock Sattel



- ★ Einfass vordere Galerie aus Leder
- ★ Einfass hintere Galerie aus Leder
- ★ Sitz in Glatt-oder Rauleder gepolstert
- ★ Soft-Sandwich Kissen
- ★ Seitenblatt mit Schweißblatt
- ★ 3 Kurzstrupfen

**2.200,- €**

# Maßsattel Aufmaß / Sattelkontrolle



professionelles Aufmaß zur Überprüfung der Sattelpassform

## **Aufmaß Neusattel:**

Wir vereinbaren einen individuellen Einzeltermin mit Ihnen und bei Ihnen vor Ort.\*

Für das profunde Aufmaß Ihres Pferdes wird ausreichend Zeit eingeplant und um alle Wünsche im Detail mit Ihnen zu besprechen. In der Regel dauert ein solcher Termin ca. 3 Stunden.

**Auslieferungen / Erstkontrollen** werden persönlich durch uns ausgeführt.\*

## **Sattelkontrollen:**

### **Innerhalb des 100 km-Radius von 59823 Arnsberg:**

Sattelkontrollen für HSC-Maßsattel erfolgen durch uns.

Eine kompetente Überprüfung der Sattelpassform dauert etwa 1 Stunde.

Für unsere Auswärtstermine sollten Sie eine Vorlaufzeit von ca. 4 – 6 Wochen einplanen.

### **Außerhalb des 100 km-Radius von 59823 Arnsberg:**

Hier erfolgt die Vermessung des Pferdes durch einen zertifizierten und durch uns weiter ausgebildeten Vermesser.

Als EQUIScan Premiumpartner werden die Messdaten digital an uns übermittelt. Anhand dessen können wir den Rücken Ihres Pferdes 3D rekonstruieren. Alle weiteren Details stimmen wir anschließend persönlich mit Ihnen ab.

**Selbstverständlich besteht aber auch grundsätzlich die Möglichkeit mit Pferd zu uns nach Arnsberg zu kommen.**

\* Bundesländer: Schleswig-Holstein, Hamburg, Bremen, Niedersachsen, Nordrhein-Westfalen, Hessen, Rheinland-Pfalz, Saarland / darüber hinaus per Equiscan oder nach Absprache

Die Gebühren sind im Voraus zur Zahlung fällig – es erfolgt eine Rechnungsstellung unsererseits.

Termingebühr pro Pferd (entfällt bei Aufmaß Neusattel) \_\_\_\_\_ **120,- €**

Kosten pro Sattel \_\_\_\_\_ **30,- €**

EQUIScan Vermessung des Pferderückens \_\_\_\_\_ **119,- €\***

\* wird bei Bestellung eines Neusattels verrechnet

zzgl. Anfahrtskosten (Aufmaß, Auslieferung / Erstkontrolle) pro Kilometer \_\_\_\_\_ **1,- €**

# Ausstattungsoptionen



Unsere Ausstattungsoptionen bieten Ihnen die Möglichkeit, Ihren Sattel zusätzlich individuell zu gestalten.

## Für alle unsere Sättel bieten wir Ihnen an:

Lederaufpreis für Schoko, Cognac, Schwarz	295,- €
Sitzlänge ab Konfektionsgröße 42	170,- €
Cantle (Hinterzwiesel) über 4“	169,- €

**Ausstattungspaket „Nomade“** 115,- €

**Ausstattungspaket „Basic“** 145,- €

**Ausstattungspaket „Rough“ Aufpreis zu Basic** 99,- €

**Ausstattungspaket „Lady“** 260,- €

**Ausstattungspaket „Komfort“** 565,- €

ausgedrehte Fender, Fendergleitleder, echtes Schafsfell hell oder dunkel,

**Bei allen Sätteln mit Seitenblatt und Polster:** (z.B.: klassischer Sattel...)

2 Langstrupfen für Kurzgurt	79,- €
2 Langstrupfen mit freilaufendem O-Ring	155,- €
2 Langstrupfen mit Drei-Punkt Verschnallung	229,- €
Pauschen	ab 325,- €
Trachtenverlängerung	135,- €
Seitenblattausschnitt mit Polster	420,- €
Seitenblattausschnitt abgesteppt	225,- €
Galerie abgesteppt	je 105,- €
Rippsitz	175,- €
Maria-Hilfs-Riemen	55,- €
Steigbügelriemen	135,- €
Steigbügelriemen Mono	145,- €
Steigbügel Barock	99,- €
Bügel Distanz	229,- €

Steigbügelbefestigung geflochten	99,- € / Paar
Steigbügelbefestigung mit Loxx	99,- € / Paar
Steigbügelbefestigung mit Lederknopf	99,- € / Paar



**Bei allen Sätteln mit Fendern und Skirtsystem:** (z.B.: Westernsattel...)

Drei-Wege Gurtung	145,- €
Y-Gurtung mit Drei-Punkt Verschnallung	229,- €
„On Skirt“ Gurtung	185,- €
Cheyenne Roll	245,- €
Rolleinfass Skirt	245,- €
Rolleinfass Back Jockey	185,- €
Sitz abgesteppt	115,- €
Bucking Rolls	299,- €
Horn eingeflochten, zuzüglich Horncap	215,- €
Hornwrap	55,- €
Horncap	399,- €
Bügel in Sattelleder eingenäht	215,- €
Bügel mit Leder eingeschlaucht	165,- €
Bügel mit Tapaderos einfach	235,- €
Bügel mit Tapaderos „Oldtimer“	379,- €
Bügel mit Zierflechtung	285,- €

## Geben Sie Ihrem Sattel mit unseren Individualisierungen eine ganz persönliche Note

Ein „Border Tooling“ kann an jeder Lederkante entlang geführt werden. Die Preise beziehen sich auf die Ausführung „alle Kanten umlaufend“.

**B1 „Igel“**

230,- €



**B2 „Doppeligel“**

345,- €



**B3 „Pfau“**

290,- €



**B4 „geflochten“**

230,- €



**B5 „Zopf“**

230,- €



**B6 „Kette“**

230,- €



**B7 „Texas“**

230,- €



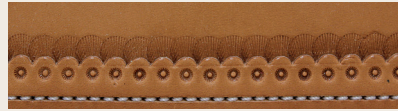
**B8 „Ranke“**

290,- €



**B 9 „Old Mex“**

290,- €



**B 10 „Menea Mäander“**

385,- €



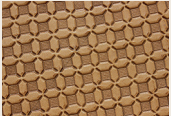
G1 „Korbmuster“



G2 „Schuppe“



G3 „Fliese“



F1 „Sheridan“



F2 „Texas Rose“



F4 „Orchidee“



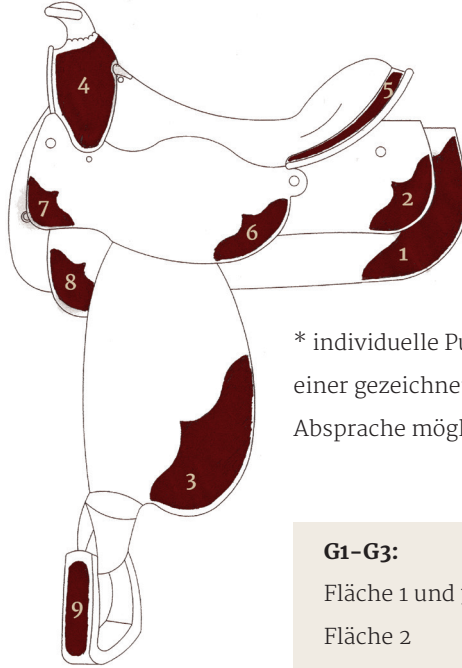
F3 „Ahorn“



F5 „Eichenlaub“



Wählen Sie zwischen 9 verschiedenen Varianten von Positionen, an den Ihre ganz persönliche Punzierung an Ihrem Maßsattel gefertigt werden soll.



Auf Anfrage punzieren wir gerne auch alle Lederteile in geometrischen oder floralen Mustern.\*

\* individuelle Punzierungen auf Grund einer gezeichneten Vorlage nach Absprache möglich

**G1-G3:**

Fläche 1 und 3	175,- €
Fläche 2	145,- €
Fläche 4	135,- €
Fläche 5 und 6	115,- €
Fläche 7,8 und 9	95,- €

**F1-F5:**

Fläche 1 und 3	195,- €
Fläche 2 und 4	175,- €
Fläche 5 und 6	139,- €
Fläche 7,8 und 9	115,- €



# Sattel – Inzahlungnahme

Das Konzept unserer Maßsättel ist so angelegt, das wir bei Veränderung des Pferdes, die Passform des Sattels jederzeit am Sattelbaum nacharbeiten können.

---

Daher rechnet sich die Investition in einen Maßsattel – gegenüber einem „Sattel von der Stange“ – sehr schnell und ist langfristig nicht nur günstiger sondern auch gesünder!

Ein weiterer Teil unseres Maßsattelkonzepts ist die Inzahlungnahme Ihres Altsattels.

## **Unsere Sättel sind Unikate die ein Leben lang halten und dennoch können folgende Fälle eintreten:**

### **Beispiel Veränderung des Pferdes:**

„Mein Pferd hat sich so stark verändert, dass der Maßsattel nicht mehr anzupassen ist.“

### **Beispiel Pferdewechsel:**

„Ich habe mein altes Pferd verloren oder musste es abgeben. Was mache ich jetzt mit meinem Maßsattel der nicht zu dem neuen Pferd passt.“

## **In diesen Fällen garantieren wir Ihnen eine Inzahlungnahme Ihres Sattels, welcher von uns angefertigt wurde, zu fairen Konditionen\*.**

Damit ist Ihr Maßsattel nicht nur besonders werthaltig, eine Neuanschaffung wird so auch für Sie günstiger.

\* Wir garantieren 1/3 des ehemaligen Gesamtpreises für die Inzahlungnahme bei gleichzeitiger Bestellung eines Neusattels, unabhängig vom Alter und Zustand des Sattels. Die garantierte Rückkaufsumme basiert auf einer normalen Nutzung eines Freizeitreiters (3 – 5 Std. wöchentlich). Stärkere Beschädigungen oder Abnutzungsspuren am Sattel sind wertmindernd. Hierzu zählen auch: allgemein schlechter Zustand, mangelnde Pflege (z. B. Pferdeschweißbeschädigungen), Lagerungsschäden (z. B. Motten oder Schimmel), Blaufärbung durch Jeans, mechanische Beschädigungen des Leders, individuelle Kennzeichnungen des Sattels (z. B. Initialen). Die spezifische Wertminderung eines jeden Sattels wird nach Begutachtung durch die Hofsattlerei Cosack festgelegt.

# Sattel – Baumwechsel

Sollte Ihr Maßsattel nicht mehr anzupassen sein,  
bieten wir Ihnen eine weitere Möglichkeit an.

---

Nach einem neuen Aufmaß wird ein neuer Sattelbaum modelliert.

Die Modellierung erfolgt auf der Basis des alten Sattels mit der Berücksichtigung der neuen Passform. Somit kann aus Ihrem alten Maßsattel der Sattelbaum ausgebaut werden und ein Neuer auf Maß hergestellter Sattelbaum wieder eingebaut werden.

**Die Kosten hierfür belaufen sich auf 2.250,- €.**



# Zaumzeugmacherei.

Schultrensenzaum	215,- €
Reitzaum	345,- €
Offizierszaum	685,- €
Unterlegtrense	135,- €

Breite: wahlweise 14,16,18 oder 20mm

Gebisseinschnallung: wahlweise als Schnalle, Zaumhacken oder mit Snap

Westernzaum	145,- €
Einohrzaum	125,- €
Ohrschlaufe separat	69,- €
Kinnriemen für Wassertrense	29,- €

Breite: wahlweise 16,18 oder 20mm

Gebisseinschnallung: wahlweise mit Lederriemen oder Chicagoschrauben

deutsches Reithalfter	139,- €
Caveson zum einschnallen	205,- €
wahlweise mit den Kappzaumvarianten Eisen, Kette oder Leder	
französisches Reithalfter	195,- €
schwedisches Reithalfter	195,- €
amerikanisches Noseband	139,- €
Kinnpolster	59,- €

Lieferzeit: 4-8 Wochen

Beschläge sofern nicht anders angegeben: wahlweise Silber- (Argentan und Edelstahl) oder Goldfarben (Messing)

Glattlederzügel	145,- €
Lederstege	8,- € / Steg
Martingalschieber	11,- € / Stück
Zügel „durchflochten“, „geflochten“ oder „rundgenäht“	195,- €

Länge: ca. 2,90m

Breite: wahlweise 14,16,18 oder 20mm

Gebisseinschnallung: wahlweise als Schnalle, Zaumhaken, als Wareндorfer Zügel, oder mit Snap

Handstück: wahlweise vernäht oder mit Schnalle

Sidepull	369,- €
Westernzügel doppelt vernäht	149,- €
Westernzügel einfach	125,- €

Länge: ca. 2,40m je Seite

Breite: wahlweise 16, 18 oder 20mm

Gebisseinschnallung wahlweise mit Lederriemen oder Chicagoschrauben

Langzügel 6m	229,- €
Langzügel 8m	285,- €

Länge: 6m oder 8m (entspricht einer Arbeitslänge von 3 bzw. 4m)

Breite: 15mm

Handstück: wahlweise vernäht, mit Schnalle oder mit offenen Enden

Schweifmanschette	105,- €
-------------------	---------

Farben\*: natur geölt, Cognac, schokobraun oder schwarz

\*Bitte beachten Sie, dass bei naturfarbenem und braunem Leder naturbedingte farbliche Abweichungen auftreten können

Vorderzeug „gerade“ erhältlich in den Breiten 25mm, 35mm, 45mm	195,- €
Vorderzeug „konisch“ Mittelteil 60mm breit	229,- €
Vorderzeug „geschwungen“	265,- €
Vorderzeug „Brustblatt“	315,- €
Vorderzeug „einfach geschwungen“	265,- €
Vorderzeug „doppelt geschwungen“	299,- €
Halsriemen mit Mähnenkammpolster	95,- €

Cavesal®	399,- €
Caveson	399,- €
Barock Hackamore	349,- €
Kappzaum*	549,- €
Gebisseinschnallung	105,- €

Longiergurt*	559,- €
Wienerzügel	175,- €

Schweifriemen	115,- €
Schweifmetze	105,- €

Stallhalfter	175,- €
Stallhalfter „Elegant“	315,- €
Wanderreithalfter	335,- €
Führkette	95,- €

\*Aufpreis Messing - Bügel / Naseneisen 79,-



Kurzgurt	205,- €
Langgurt	245,- €
Westergurt	195,- €

Größen: alle Längen in 5cm Schritten verfügbar

Es besteht die Wahl zwischen:

- ★ gerade: für Pferde mit deutlicher Gurtlage
- ★ anatomisch: für Pferde mit ausgeprägter Gurtlage und Nähe zum Ellenbogen
- ★ Asymmetrisch: für Pferde mit einem leichten Bauchansatz und relativer Nähe zum Ellenbogen
- ★ Mondgurt: für Pferde mit einem runden Rippenbogen und einem Birnenbauch

hinterer Bauchgurt für Westernsattel	285,- €
--------------------------------------	---------



# Packtaschen

## **kleine Satteltasche**

**89,- €**

Höhe 16 cm, Breite 10 cm, Tiefe 2 cm; Gewicht ca. 0,2 kg

## **große Satteltasche**

**115,- €**

Höhe 22 cm, Breite 13 cm, Tiefe 5 cm; Gewicht ca. 0,3 kg

## **Nummerntasche**

**40,- € / Stück**

Höhe 10,5 cm, Breite 12,5 cm, Tiefe 1 cm; Gewicht ca. 0,05 kg

## **Hufkratzertasche**

**69,- €**

Höhe 15 cm, Breite 5 cm, Tiefe 1 cm; Gewicht ca. 0,1 kg (Lieferung inkl. Hufkratzer)

## **Flankbillet**

**55,- € / Stück**

Höhe 55 cm, Breite 4 cm, Tiefe 0,6 cm; Gewicht ca. 0,1 kg

## **Vorderpacktasche mit Flaschenhalterung**

**315,- €**

Höhe 20 cm, Breite 16 cm, Tiefe 8 cm; Gewicht ca. 0,6 kg

## **Vorderpacktasche doppelt**

**449,- €**

Höhe 34 cm, Breite 16 cm, Tiefe 8 cm (je Seite) ; Gewicht ca. 1,6 kg

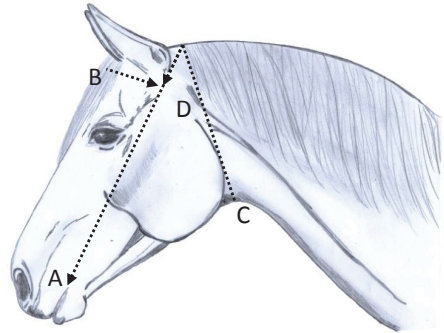
<b>Packtasche hinten klein</b>	<b>339,- €</b>
Höhe 28 cm, Breite 22 cm, Tiefe 8 cm (je Seite); Gewicht ca. 1,6 kg	
<b>Packtasche hinten mittel</b>	<b>420,- €</b>
Höhe 35 cm, Breite 27 cm, Tiefe 8 cm (je Seite); Gewicht ca. 2,2 kg	
<b>Packtasche hinten groß</b>	<b>515,- €</b>
Höhe 40 cm, Breite 30 cm, Tiefe 8 cm (je Seite); Gewicht ca. 2,7 kg	
<b>Mantelrolle klein</b>	<b>139,- €</b>
Höhe 43 cm, Breite 13 cm; Gewicht ca. 0,5 kg	
<b>Mantelrolle mittel</b>	<b>175,- €</b>
Höhe 50 cm, Breite 16 cm; Gewicht ca. 0,8 kg	
<b>Mantelrolle groß</b>	<b>205,- €</b>
Höhe 60 cm, Breite 18 cm; Gewicht ca. 1 kg	
<b>Packtasche vorne „Barock“</b>	<b>339,- €</b>
<b>Packtasche hinten „Barock“</b>	<b>420,- €</b>



# Ihre Größenangaben

Mit nachstehenden Skizzen stellen wir Ihnen einen Leitfaden für das Ausmessen des Pferdekopfes zur Verfügung. Bitte messen Sie alle Maße am blanken Pferdekopf mit einem Maßband aus. Wir empfehlen, dass Sie sich alle notwendigen Messpunkte mit Kreide am Pferdekopf markieren.

## Trense-, Kandarrenzaum, Westernkopfstück



### Maß „A“ (Kopfmaß):

---

#### Maße in cm

von Maulspalte bis Maulspalte, hinter den Ohren entlang laufend gemessen. Die Gebissringe werden in der Werkstatt abgezogen

### Maß „B“ (Stirnbandmaß):

---

#### Maße in cm

Stirnbandmaß ohne Riemen des Genickstücks gemessen

### Maß „C“ (Kehlrückenmaß):

---

#### Maße in cm

hinter den Ohren liegend, mit einer in der Ganasche aufrecht stehenden Faust gemessen

### Maß „D“ (Genickstück):

---

#### Maße in cm

von der Position an der das Stirnband beginnen soll bis auf die selbige Position auf der anderen Seite gemessen

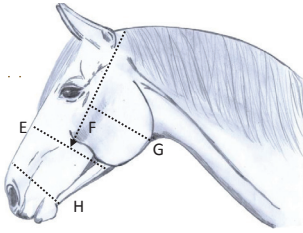
Datum

Unterschrift

Kundenname in Druckschrift

Für die vom Kunden angegebenen Maße übernehmen wir keine Haftung und hiermit verbundenen Sonderanfertigungen sind vom Umtausch ausgeschlossen.

## Reithalfter, Kappzaum



**Maß „E“ (Nasenumfang):**

Maße in cm

Umfang 2 Finger breit unter der Jochbeinleiste,  
eng anliegend gemessen

**Maß „F“ (Genickstück):**

Maße in cm

von der Position des Nasenriemens bis auf die selbige  
Position der anderen Seite gemessen

**Maß „G“ (Ganaschenriemen):**

Maße in cm

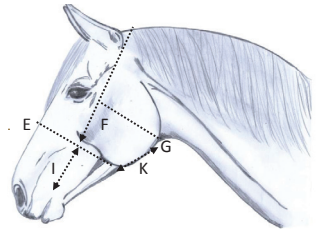
in gerader Linie unter dem Auge liegend bis auf die  
andere Seite gemessen

**Maß „H“ (Sperrriemen):**

Maße in cm

Umfang in der Kinngrube über das Nasenbein  
gemessen

## Halfter, Wander- reithalfter



**Maß „E“ (Nasenumfang):**

Maße in cm

Umfang 2 Finger breit unter der Jochbeinleiste,  
eng anliegend gemessen

**Maß „F“ (Genickstück):**

Maße in cm

von der Position des Nasenriemens bis auf die selbige  
Position der anderen Seite gemessen

**Maß „G“ (Ganaschenriemen):**

Maße in cm

in gerader Linie unter dem Auge liegend bis auf die  
andere Seite gemessen

**Maß „I“ (Gebissaufnahme):**

Maße in cm

vom Nasenriemen bis zum Mundwinkel gemessen

**Maß „K“ (Kehlstößel):**



# Ihre Größenangaben

Vorderzeug,  
Sattelgurt

---

**Maß „A“** (Brustriemen):

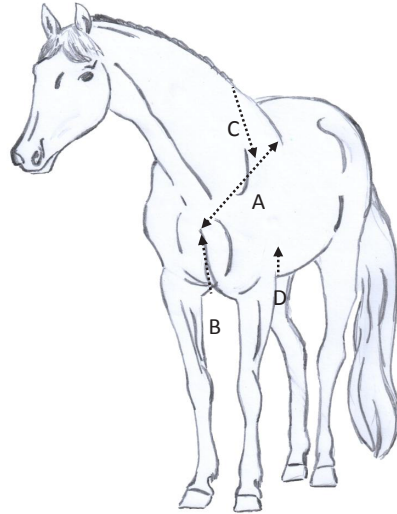
Maße in cm

vom Ende des Brustbeins über dem Buggelenk entlang bis zu den Vorderzeugringen (Fallringen) des Sattels gemessen

**Maß „B“** (Sprungriemen):

Maße in cm

vom Ende des Brustbeins bis zum Sattelgurтанfang gemessen



**Maß „C“** (Halsriemen):

Maße in cm

vom Brustriemen über den Mähnenkamm bis auf die andere Seite gemessen

**Maß „D“** (Sattelgurt):

Maße in cm

Datum

Unterschrift

Kundenname in Druckschrift

Für die vom Kunden angegebenen Maße übernehmen wir keine Haftung und hiermit verbundenen Sonderanfertigungen sind vom Umtausch ausgeschlossen.

# Ihre Notizen

---

**Hofsattlerei Cosack**

Inh. Tarquin Cosack  
Rittergut Wildshausen  
59823 Arnsberg

[office@hofsattlerei-cosack.de](mailto:office@hofsattlerei-cosack.de)

Tel.: 0 29 37/ 330

Fax: 0 29 37/ 338

**Öffnungszeiten:**

Mo.: Ruhetag

Di. – Fr.: 9.00 – 12.00 Uhr, 13.30 – 16.30 Uhr

Sa.: nur nach telefonischer Absprache

